



HUASCAR 1927
CASA CLUB




HUASCAR 1927
CASA CLUB


EDIFIKARTE
GRUPO INMOBILIARIO

Hogar

“No hay nada como el hogar y la familia, para estar realmente cómodo.”

- Jane Austen

El proyecto	05
La ubicación	07
Un lugar centrico y residencial	09
Los acabados	11
Las áreas sociales	14
La memoria descriptiva	16
Los planos	17
Los arquitectos del proyecto	23
La inmobiliaria	24
Ficha técnica	26





Exclusividad por tradición

Huáscar 1927, tiene un encanto muy especial, ha sido concebido como un edificio casa club con amplias áreas sociales para que las disfrutes en compañía de tu familia.

Cuenta con departamentos de tres, dos y un dormitorio que se caracterizan por tener ambientes funcionales, buena distribución, excelente iluminación y acabados de lujo pensando en los gustos más exigentes.

Diseñado con una arquitectura moderna, lineal y elegante, lo hacen ideal para estilos de vida dinámicos y modernos.





El tiempo que se disfruta en familia es el verdadero tiempo vivido,
convierte el sueño de la casa propia en realidad.



San Felipe una zona bien conectada

El proyecto está ubicado en una zona tranquila, céntrica y segura en la urbanización San Felipe, en Jesús María, que cuenta con muchos atractivos y servicios cercanos.

Al dar una vuelta por este lugar se puede disfrutar de amplios parques, prestigiosos establecimientos de comida, supermercados de calidad y reconocidas tiendas por departamento, además de centros comerciales muy concurridos, especialmente por vecinos de la zona.

Jirón Huáscar 1927
Urb. San Felipe
Jesús María



La ubicación

07

[illegible]

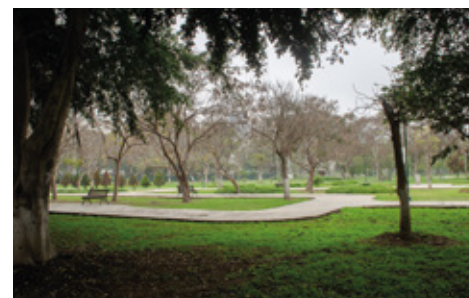
Jirón Huáscar 1927
Urbanización. San Felipe
Jesus Maria

ESTAR CERCA VIVIR SEGURO

San Felipe está a un paso de todo.

La residencialidad de San Felipe se caracteriza por la tranquilidad y seguridad de sus calles, así como por sus numerosos parques y áreas verdes. Caminando puedes llegar a exclusivas zonas comerciales, empresariales, así como a lugares gastronómicos y de diseño interior, haciendo de este lugar el ideal para vivir.

Es una zona residencial céntrica con acceso rápido a las principales vías del distrito que te conectan en pocos minutos a universidades, colegios, centros financieros y a los principales atractivos de la ciudad.



Un lugar centrico y residencial

Un paseo verde, en la ciudad

Cerca de los
principales
parques de Jesús
María.

Parque Mariscal Ramón
castilla
Parque Próceres de la
independencia.
Parque residencial San Felipe
Parque Huiracocha
Campo de Marte



Lo que necesitas, a un paso

Cerca de
bancos, centros
comerciales,
supermercados y
restaurantes.

C.C. Salaverry
Metro y Plaza Vea
Chillis, Friday's, Madan
Tusan, Don Mamino, Tanta,
Starbucks, etc.





**LA TRANQUILIDAD DE
DESCONECTARSE AL LLEGAR**

Los acabados

ELEGANCIA

Ambientes funcionales con líneas modernas y sobrias que permiten adaptarse a la decoración de cada propietario. Los principales espacios han sido especialmente diseñados pensando en una buena iluminación, calidez y confort.

Imágenes referenciales



Ambientes funcionales que invitan a pasar gratos momentos en familia.

Modernos baños, porcelanatos en pisos y paredes. Griferías y sanitarios de tendencia.



MODERNIDAD

Ambientes calidos, comodos, y personales. Sus espacios combinan lineas contemporáneas con acabados superiores, que priorizan la presencia de texturas y materiales naturales de tendencia que se caracterizan por su elegancia y gran durabilidad.



Muebles de cocina de estilo moderno y actual, diseñados con funcionalidad, ergonomía, y acabados duraderos de buena calidad.



Imagenes referenciales

Áreas sociales que invitan a pasar gratos momentos en familia.





En esta terraza compartimos con amigos, celebramos con alegría, brindamos, parrillamos, reímos a carcajadas, nos abrazamos, cantamos con emoción ¡... ERES BIENVENIDO ...!

Las áreas sociales



Imágenes referenciales

COWORKING

Las ideas pueden surgir
en los sitios mas insospechados

Acabados que hacen la diferencia

Pisos

Pisos de sala, comedor, sala de estar, pasadizos y dormitorios en listones de madera BAMBU.

Ventanas y mamparas

ventanas y mamparas de dormitorios, sala-comedor, sala de estar, pasadizos y cocinas, con vidrios templados transparentes de 6mm con perfiles de aluminio ionizados.

Closets

Puertas, cajoneras y divisiones interiores en melamina 3d, color madera blanco niebla.

Baños

Pisos y paredes enchapadas en baldosas de porcelanato importado, inodoros y ovalines de loza color blanco, lavamanos con tablero de granito color negro Aracruz. Griferia monocomando cromada y mueble bajo.

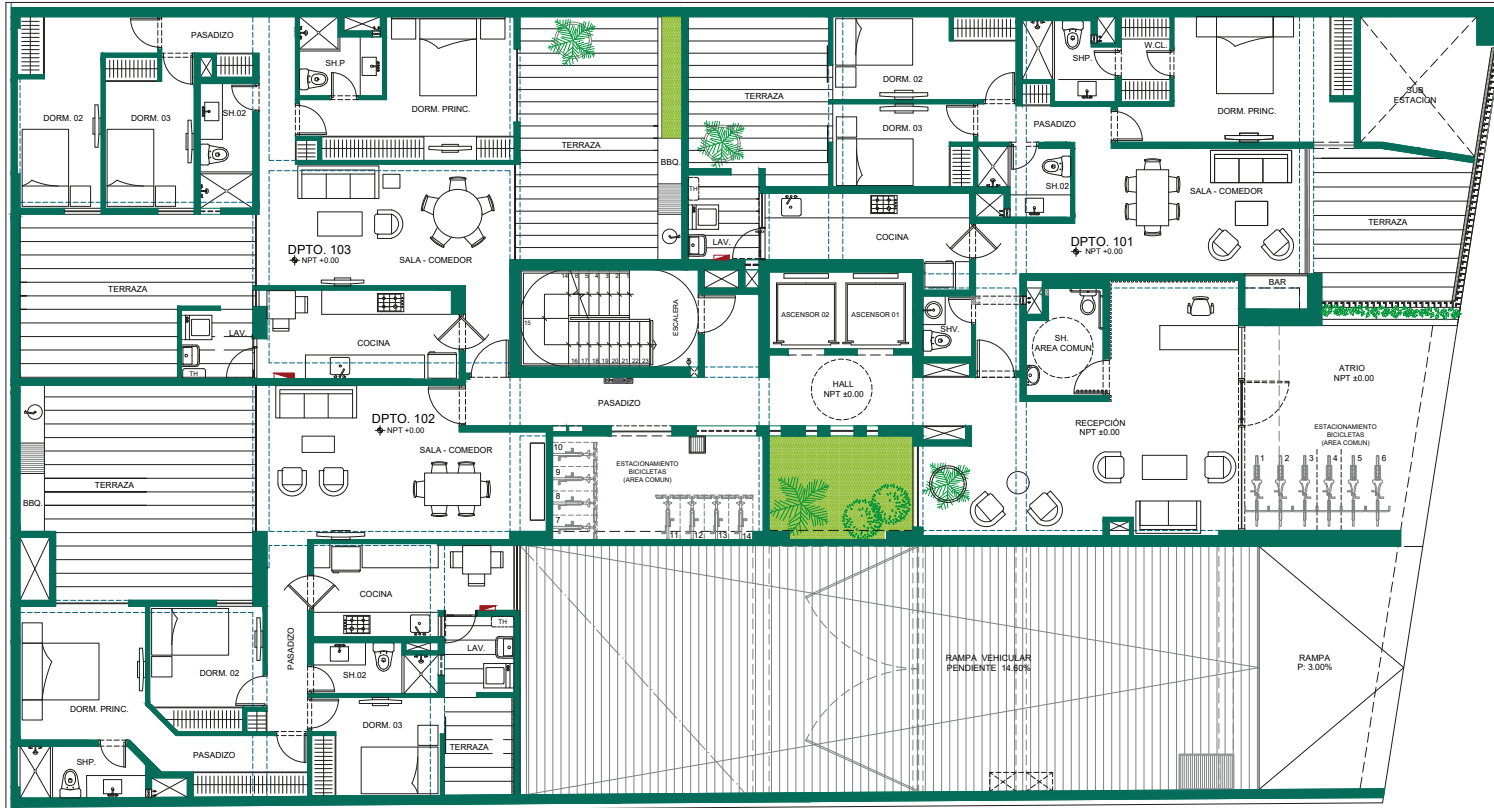
Cocina

Pisos y paredes enchapadas en baldosas de porcelanato importado, lavamanos de acero de una poza con tablero de granito blanco oriente o negro Aracruz. Muebles altos y bajos en melamina 3d color madera blanco niebla.

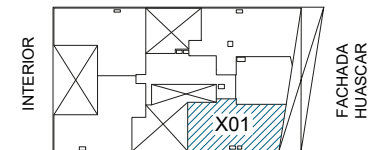
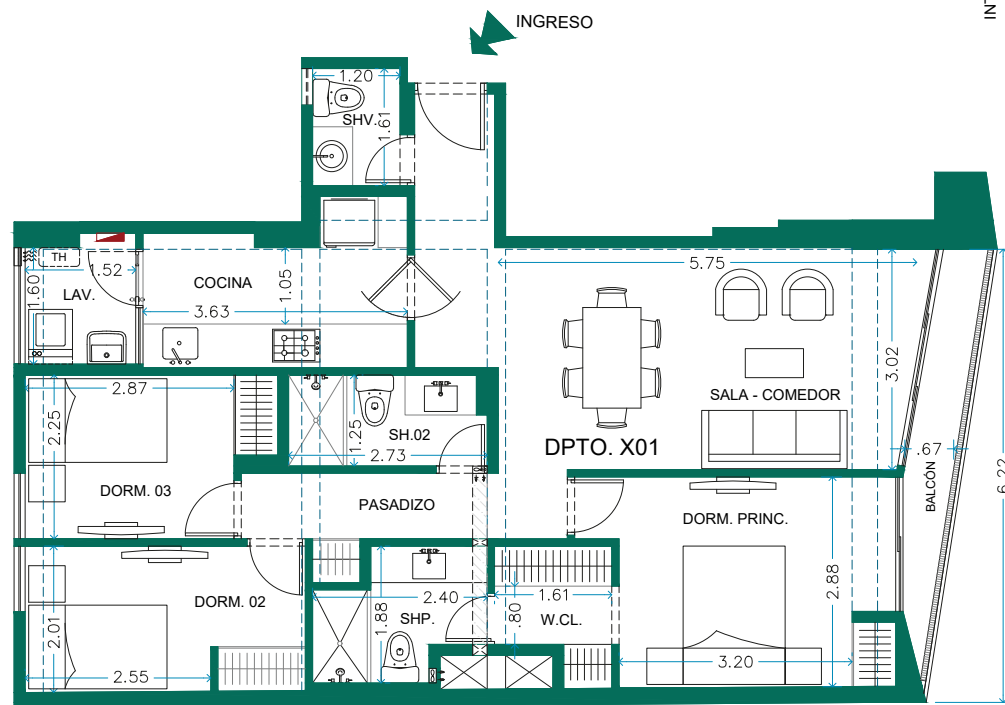
Puertas

Puertas estructuradas en madera y contraplacadas en MDF, pintadas de color blanco.

PLANTA PRIMER PISO



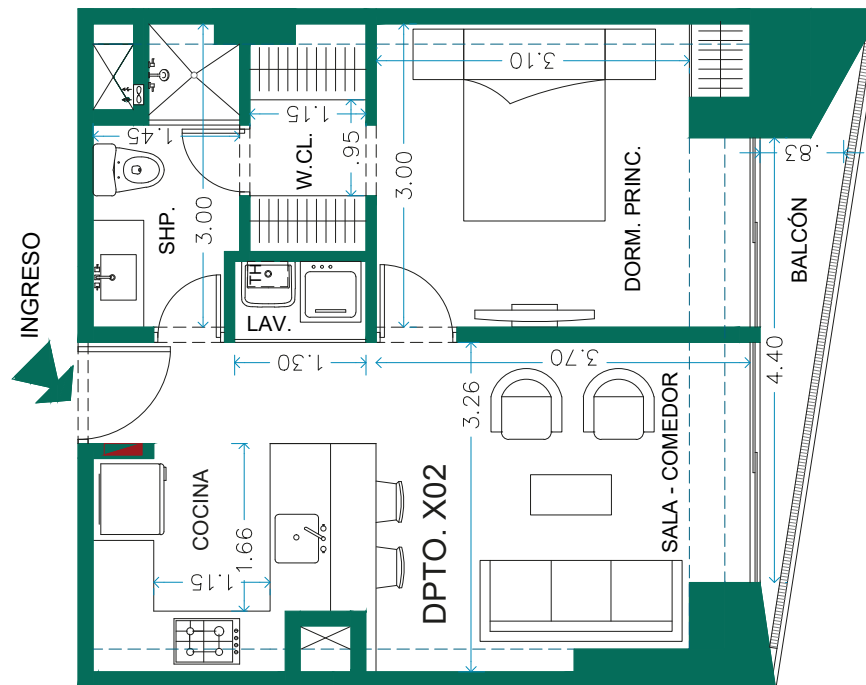
DEPARTAMENTO X01 VISTA CALLE



89.80 m²
 3 dormitorios
 3 baños

- Sala - comedor
- Cocina
- Lavandería
- Balcón

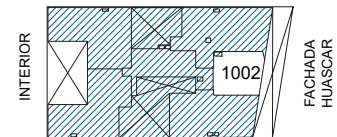
DEPARTAMENTO X02 VISTA CALLE



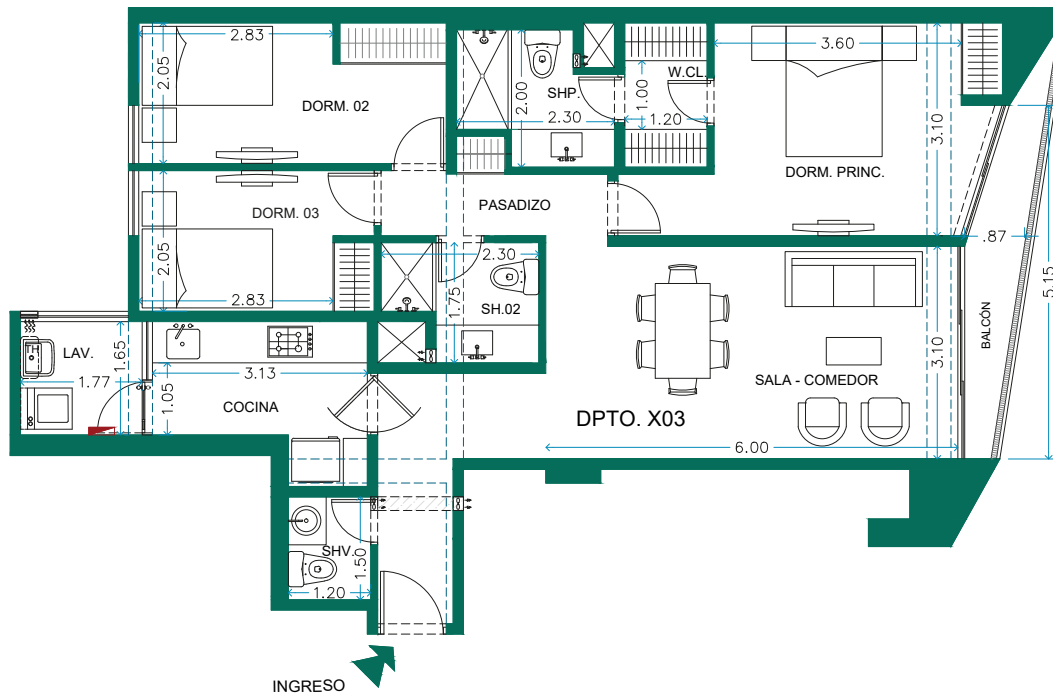
48.04 m²

1 dormitorio
1 baño

- Sala - comedor
- Cocina
- Lavandería
- Walking closet
- Balcón

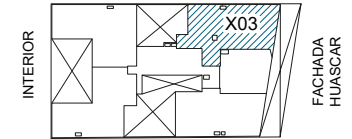


DEPARTAMENTO X3 VISTA CALLE

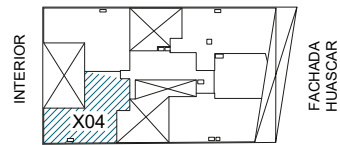


96.61 m²
3 dormitorios
3 baños

- Sala - comedor
- Cocina
- Lavandería
- Walking closet
- Balcón

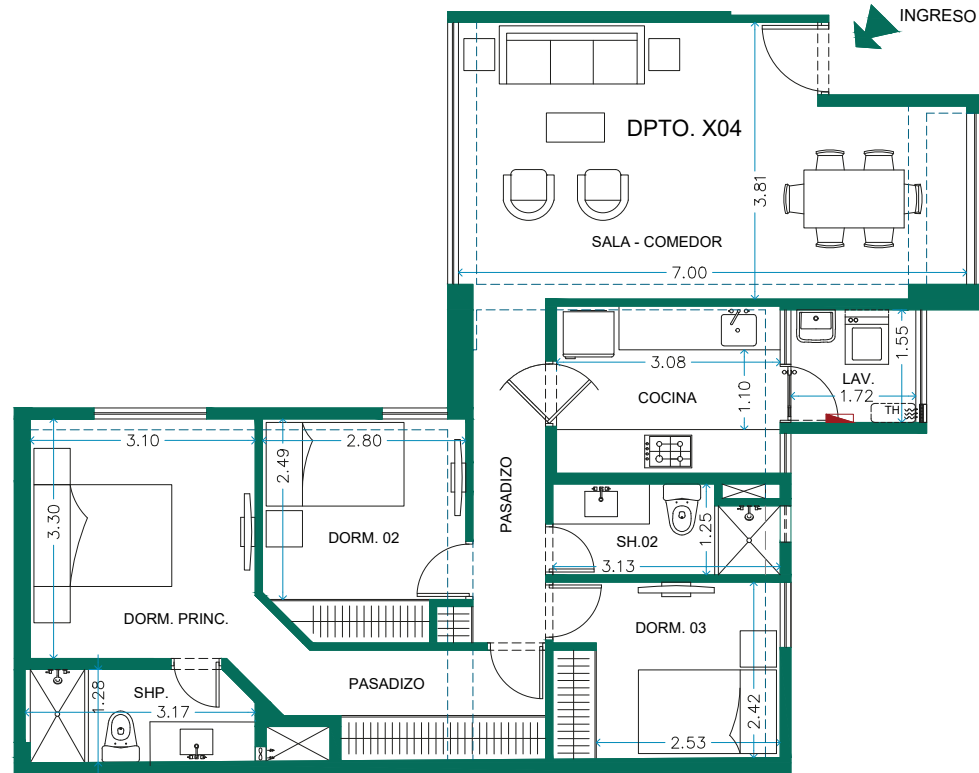


DEPARTAMENTO X4 VISTA INTERIOR

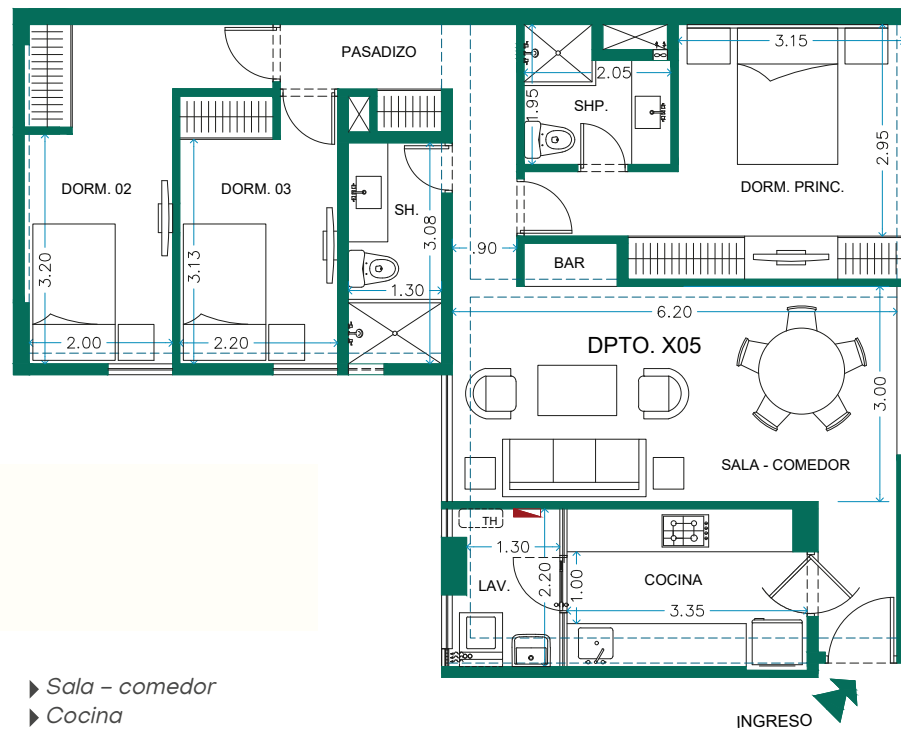


91.90 m²
3 dormitorios
2 baños

- Sala - comedor
- Cocina
- Lavandería

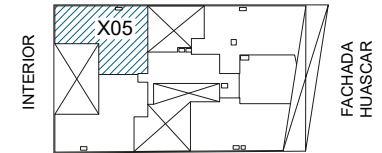


DEPARTAMENTO X5 VISTA INTERIOR

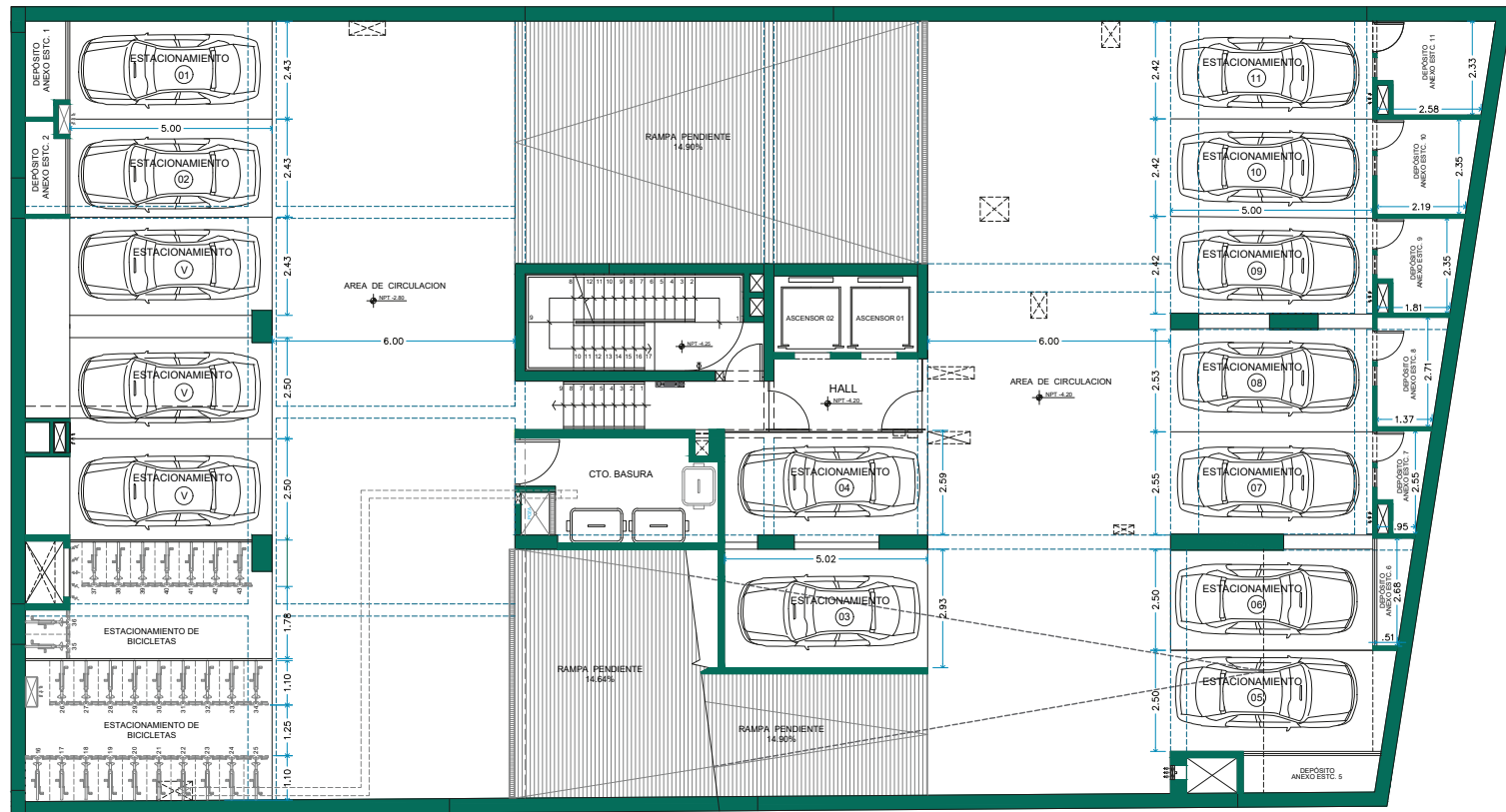


90.57 m²
3 dormitorios
2 baños

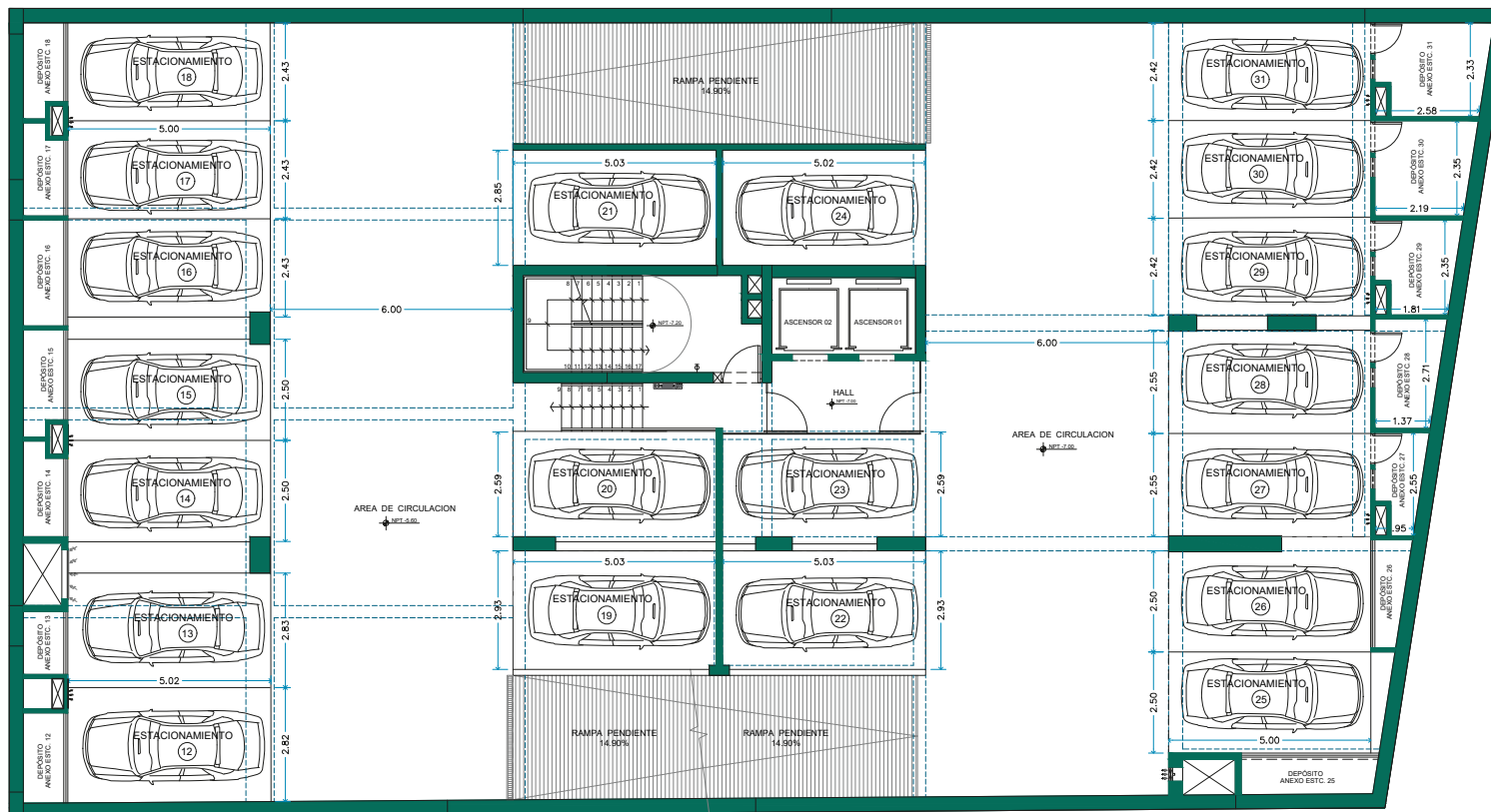
- Sala - comedor
- Cocina
- Lavandería



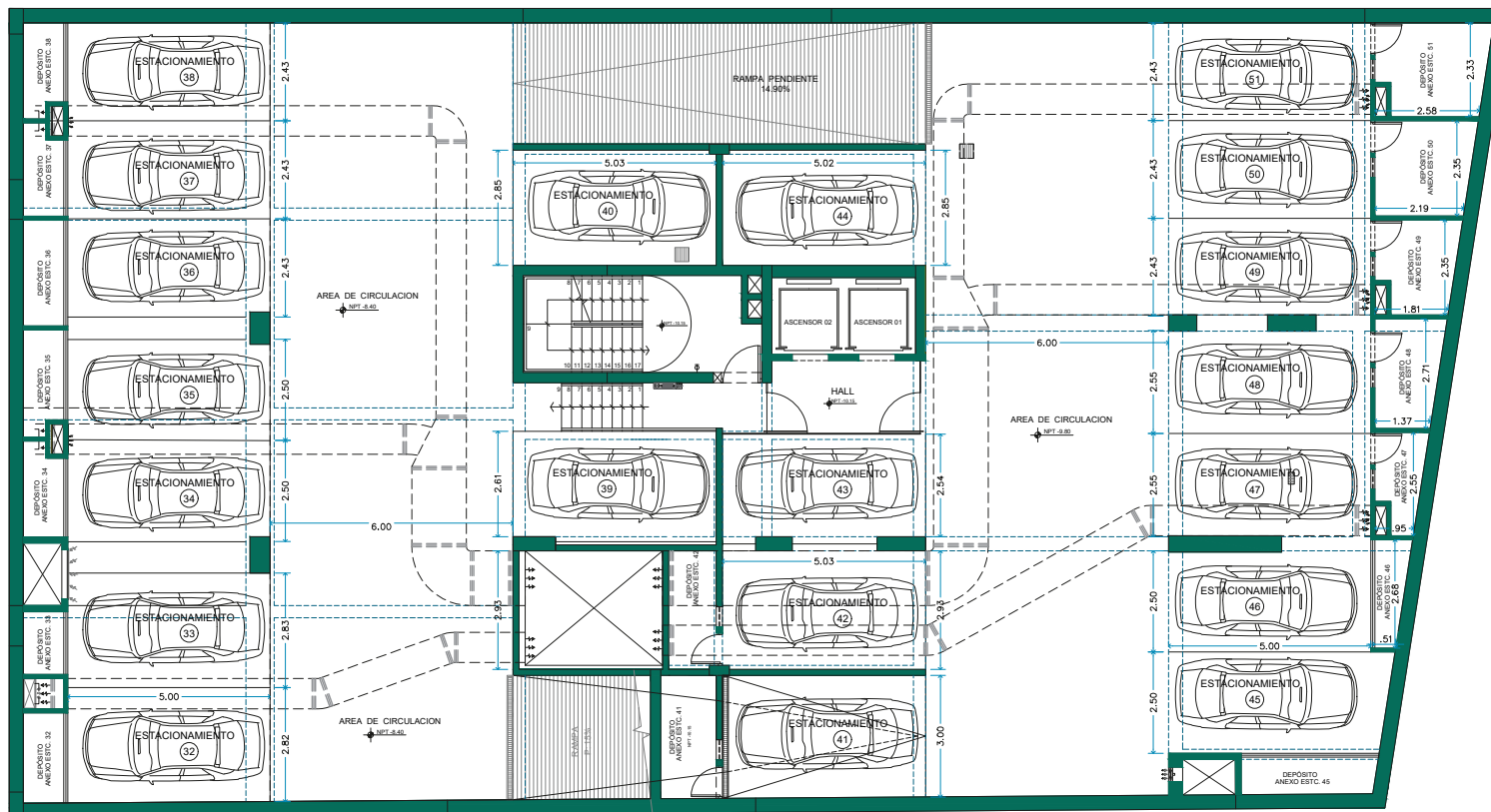
PLANTA PRIMER SÓTANO



PLANTA SEGUNDO SÓTANO



PLANTA TERCER SÓTANO





HERNANI CANESSA LOHMANN



LUIS MIGUEL BECERRA



SANDRO MORO MIRANDA

Vértice Arquitectos es una oficina de arquitectura ubicada en Lima desde el año 2000. La manera en cómo abordamos un proyecto parte del usuario al cual servimos considerando los distintos programas y requerimientos de cada proyecto. Buscamos que la experiencia de habitar cada uno de los ambientes diseñados sea la mejor posible, mejorando la calidad de vida de las personas que van a utilizar dichos espacios.

Esta forma de diseñar viene de 20 años de exploración en este campo, enfocándonos en mejorar continuamente tanto la capacidad técnica como la calidad estética en cada planteamiento. Confiamos que mediante nuestros proyectos podamos contribuir a la satisfacción de nuestros clientes y a la mejora del entorno urbano en las ciudades.

En Huascar 1927 casa club, la propuesta de diseño incluye amplias áreas sociales, cinco departamentos por piso, todos con adecuada iluminación y ventilación. El ingreso, a nivel de vereda, da amplitud al peatón y permite una mejor comunicación entre el edificio y la calle. Se aprovecha también para la ubicación de bicicletas y áreas verdes para mejorar el paisaje urbano. La simetría de la fachada le da orden al edificio, segmentándola en tres partes para poder aligerarla.



Respaldo y confianza

Nuestro grupo empresarial cuenta con más de 23 años en el mercado inmobiliario, habiendo desarrollado durante este tiempo más de 30 proyectos multifamiliares.

Compromiso

Construir edificios sustentables diseñados por arquitectos de primer nivel, construidos bajos estrictos estándares de calidad y siempre supervisados por nuestro staff de ingenieros y arquitectos.

Por qué edifikarte

La satisfacción de más de 550 departamentos entregados y más de 30 edificios construidos, son la garantía para nuestros clientes.



TRAYECTORIA

23

AÑOS

+30

PROYECTOS
ENTREGADOS

+550

DEPARTAMENTOS
ENTREGADOS

OTROS PROYECTOS ENTREGADOS



LA FLORESTA 221
Chacarilla- Surco



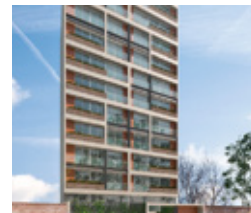
MONTE FLOR 645
Chacarilla- Surco



VIVANCO 252
Chacarilla- Surco



VIVANCO 248
Chacarilla- Surco



LA REPUBLICA 7827
Los Rosales- Surco



CASA CLUB OLAECHEA
Los Rosales- Surco



PRECURSORES 575
Chacarilla- Surco



PRECURSORES 130
Chacarilla- Surco



PRECURSORES 331
Chacarilla- Surco



MONTE CARMELO 330
Chacarilla- Surco



RECUERDOS 316
Chacarilla- Surco



RECUERDOS 387
Chacarilla- Surco

Construimos pensando en ti ... !



Promueve:	Desarrolladora Inmobiliaria Edifikarte SAC
Construye y vende:	Desarrolladora Inmobiliaria Edifikarte SAC
Arquitectura	Vertice Arquitectos
Diseño de fachada:	Vertice Arquitectos
Proyecto:	Huáscar 1927 – Casa Club <ul style="list-style-type: none"> - 48 departamentos: 46 flats y 2 dúplex - 5 departamentos por piso - 19 departamentos con vista a la calle - 29 departamentos con vista interior - Pisos del edificio: diez pisos más azotea - Sótanos: tres sótanos más un sótano de cisternas - Estacionamientos: 53 vehiculares y bicicletas - Ascensores: 2 ascensores
Areas:	Flats de 90 m2, 92 m2, 96 m2 de tres dormitorios y 48m2 de un dormitorio, y dúplex desde 147m2 de tres dormitorios.
Distribucion:	Sala – comedor, balcón, baño de visita, cocina, tres o dos dormitorios con baño y closet, y área de servicio completa.
Brochure:	Las fotografías y las características de los acabados que se muestran en el presente material publicitario son referenciales.



Detalles que hacen la diferencia:

- Diseño arquitectónico moderno
- Amplio lobby de ingreso
- Dormitorio principal con closet y baño
- Carpintería de closets y cocinas completas
- Granitos en cocinas y baños
- Pisos de bambú en sala comedor
- Sistema de cámaras de vigilancia
- Estacionamientos paralelos y depósitos
- Instalaciones de gas natural
- Amplias áreas sociales:
 - Sala de uso múltiple
 - Sala de juegos
 - Sala de coworking
 - Terrazas



Jirón Huáscar 1927
Urbanización: San Felipe
Jesus Maria

Cel: 964 104 126

Cel: 923 054 353

Cel: 981 386 111 

inmobiliaria@edifikarte.com.pe

OFICINA CENTRAL:

Calle La Brea y Pariñas 102,

Oficina 1103 - 1104

Urb. Tambo de Monterrico

Santiago de Surco

www.edifikarte.com.pe



EDIFIKARTE
GRUPO INMOBILIARIO

www.edifikarte.com.pe