



BATALLON
TARMA
684




BATALLON
TARMA
684


EDIFIKARTE
GRUPO INMOBILIARIO

Hogar

“Tu hogar debe
contar la historia
de quién eres,
y ser una
colección de
lo que amas.”

- Nate Berkus

El proyecto	05
La ubicación	07
Un lugar céntrico y residencial	09
Los acabados	11
La memoria descriptiva	14
Los planos	15
Los arquitectos del proyecto	23
La inmobiliaria	24
Ficha técnica	26





Exclusividad por tradición

Batallon Tarma 684, ha sido concebido con un encanto muy especial y cuenta con departamentos funcionales de tres y cuatro dormitorios que se caracterizan por tener una arquitectura moderna, buena distribución, excelente iluminación y acabados de lujo pensando en los gustos mas exigentes.

Diseñado con una arquitectura lineal, elegante, y ambientes funcionales, lo hacen ideal para estilos de vida dinámicos y modernos.



El proyecto



El tiempo que se disfruta en familia
es el verdadero tiempo vivido,
convierte el sueño de la casa propia en realidad.



Monterrico una zona bien conectada

El proyecto esta ubicado en una zona tranquila, céntrica y segura en la urbanización Valle Hermoso de Monterrico, en Santiago de Surco, que cuenta con muchos atractivos y servicios cercanos.

Al dar una vuelta por este lugar se puede disfrutar de amplios parques, prestigiosos establecimientos de comida, supermercados de calidad y reconocidas tiendas por departamento, además de centros comerciales muy concurridos, especialmente por vecinos de la zona.

Jiron Batallon Tarma 684
Urb. Valle Hermoso de Monterrico
Santiago de Surco



La ubicación

07

The map shows a section of a city with several streets and landmarks. Key streets include Av. Alejandro Astete, Av. de los Precursores, Av. de la Floresta, Av. Del Sur, and Av. Coronel Reynaldo Vivanco. Parks and green spaces are labeled in green, including Parque Monte Alegre, Parque Estatal Parque Santa María II, Parque Monte Carmelo, Parque Chabuca Granda, Parque César Vallejo, and Pq Bella Luz Byll. Educational institutions like Colegio Santa María Marianistas and Hogar de Pony y la Hna. Romina are marked with blue location pins. Other points of interest include Batallón Tarma 684 (marked with a red pin), Cerro Rojo Trading SAC, and various smaller businesses and buildings. The map is oriented with North at the top.

Jiron Batallon Tarma 684
Urbanización Valle Hermoso de Monterrico
Santiago de Surco

ESTAR CERCA VIVIR SEGURO

La reconocida residencialidad de Valle Hermoso de Monterrico se caracteriza desde siempre por la tranquilidad y seguridad de sus calles, así como por sus numerosos parques y áreas verdes. Caminando puedes llegar a exclusivas zonas comerciales, empresariales así como a lugares gastronómicos y de diseño interior, haciendo de este lugar el ideal para vivir.

Monterrico está a un paso de Chacarilla del Estanque. Es una zona residencial céntrica con acceso rápido a las principales vías del distrito que te conectan en pocos minutos a universidades, colegios, centros financieros y a los principales atractivos de la ciudad.



Un lugar céntrico y residencial

Un paseo verde, en la ciudad

*Cerca a los
principales
parques de
Chacarilla.*

*Parque Maria Parado de
Bellido
Parque Cesar Vallejo
Parque San Francisco de Asis
Areas verdes del pentagonito*



Lo que necesitas, a un paso

*Cerca a
bancos, centros
comerciales,
supermercados y
restaurantes.*

*C.C. Caminos del Inca
C.C. Real Plaza
Wong y Plaza Vea
Chillis, Friday's, Madan Tusan,
San Antonio. Tanta, Starbucks,
etc.*



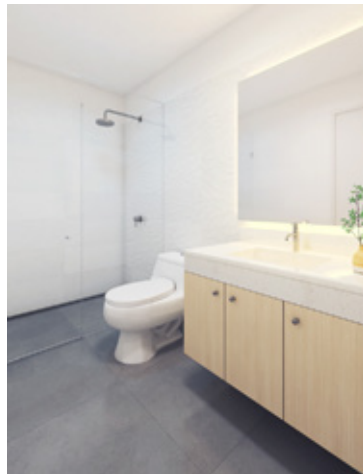


**LA TRANQUILIDAD DE
DESCONECTARSE AL LLEGAR**

Los acabados

ELEGANCIA

Ambientes funcionales con líneas modernas y sobrias que permiten adaptarse a la decoración de cada propietario. Los principales espacios han sido especialmente diseñados pensando en una buena iluminación, calidez y confort.



Ambientes funcionales que invitan a pasar gratos momentos en familia.

Modernos baños, porcelanatos en pisos y paredes. Griferías y sanitarios de tendencia.

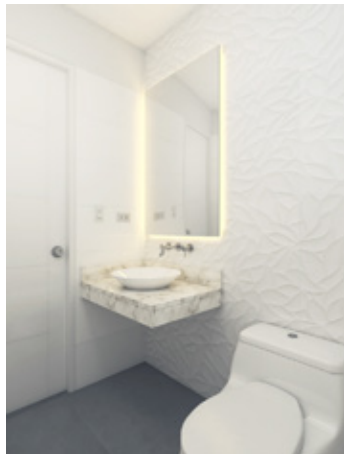
Imagenes referenciales

MODERNIDAD

Ambientes cálidos, cómodos, y personales. Sus espacios combinan líneas contemporáneas con acabados superiores, que priorizan la presencia de texturas y materiales naturales de tendencia que se caracterizan por su elegancia y gran durabilidad.



Muebles de cocina de estilo moderno y actual, diseñados con funcionalidad, ergonomía, y acabados duraderos de buena calidad.



Imágenes referenciales



Los pisos de madera bambú agregan calidez, textura y sofisticación a tus espacios.

Acabados que hacen la diferencia

Pisos

Pisos de sala, comedor, sala de estar, pasadizos y dormitorios en listones de madera BAMBU.

Ventanas y mamparas

ventanas y mamparas de dormitorios, sala-comedor, sala de estar, pasadizos y cocinas, con vidrios templados transparentes de 6mm con perfiles de aluminio ionizados.

Closets

Puertas, cajoneras y divisiones interiores en melamina 3d, color madera blanco niebla.

Baños

Pisos y paredes enchapadas en baldosas de porcelanato importado, inodoros y ovalines de loza color blanco, lavamanos con tablero de mármol color blanco calistón o tablero de granito color negro Aracruz. Grifería monocomando cromada. Mueble bajo y espejo.

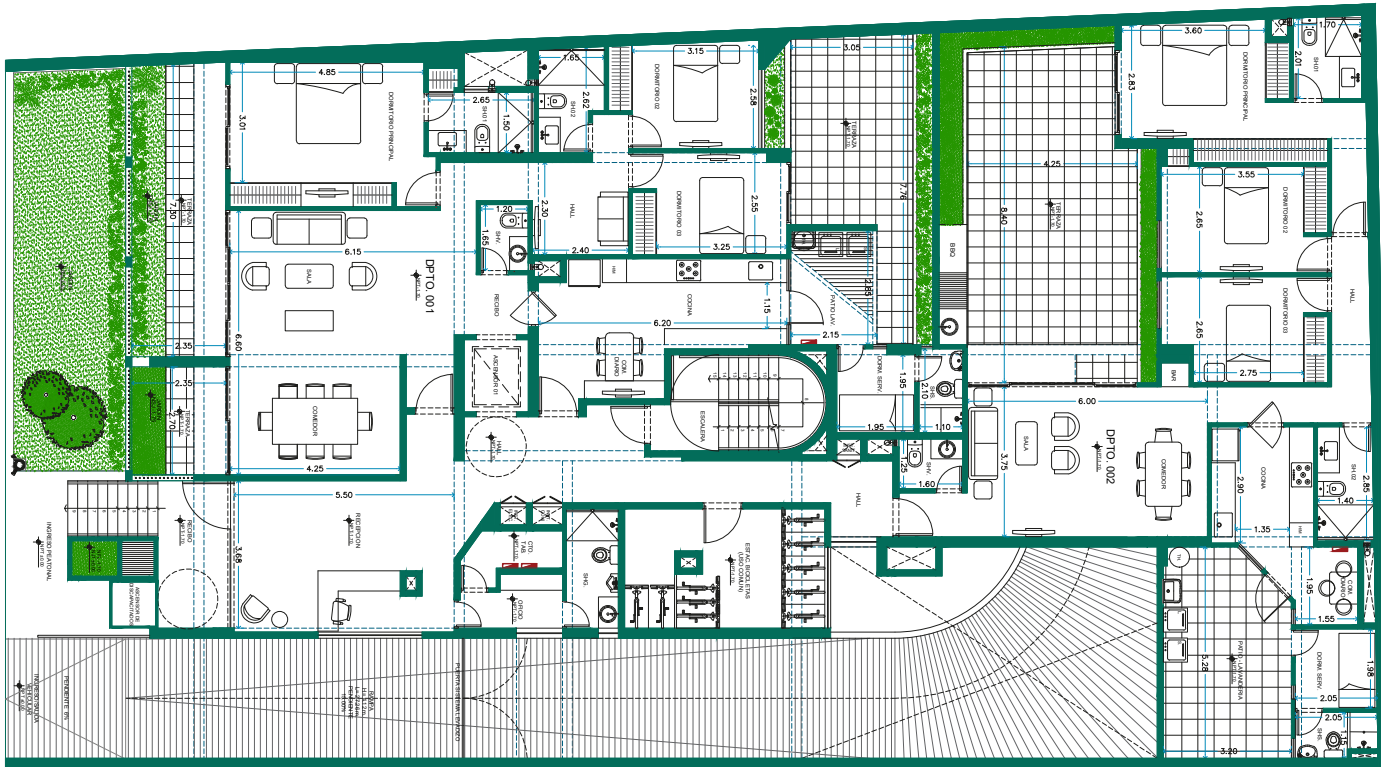
Cocina

Pisos y paredes enchapadas en baldosas de porcelanato importado, lavamanos de acero de una poza con tablero de granito blanco oriente o negro Aracruz. Muebles altos y bajos en melamina 3d color madera blanco niebla.

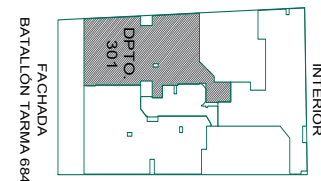
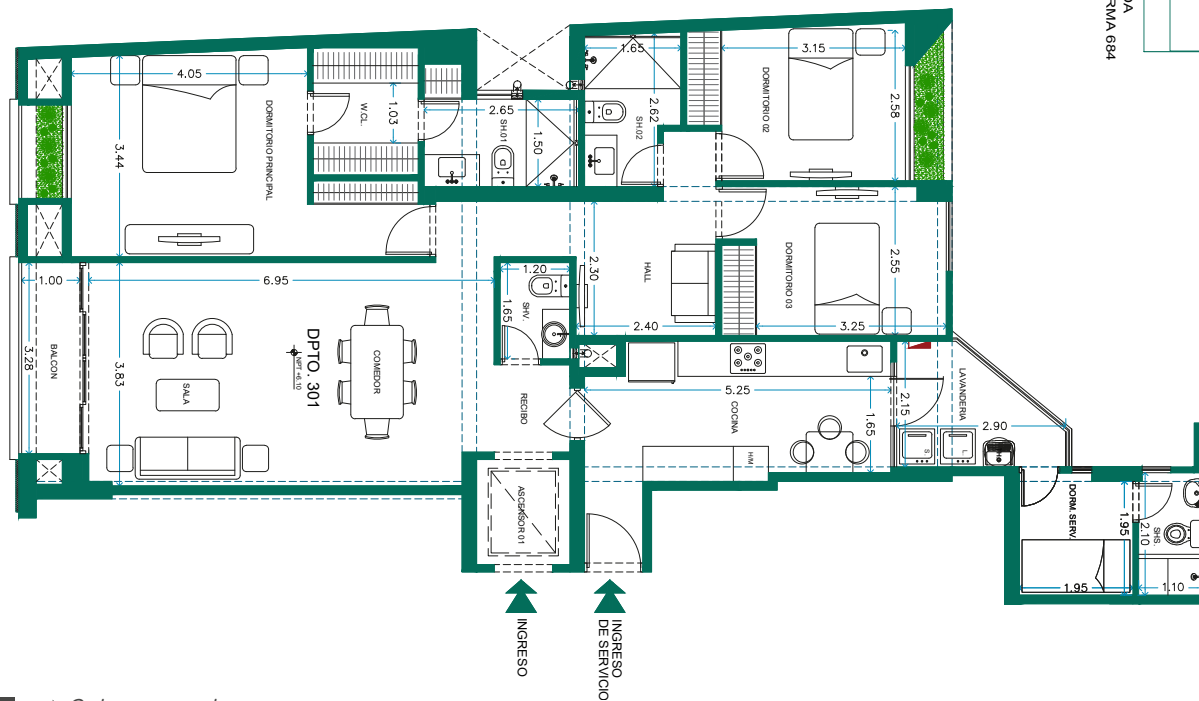
Puertas

Puertas estructuradas en madera y contraplacadas en MDF, pintadas al gloss color blanco.

PLANTA SEMISOTANO



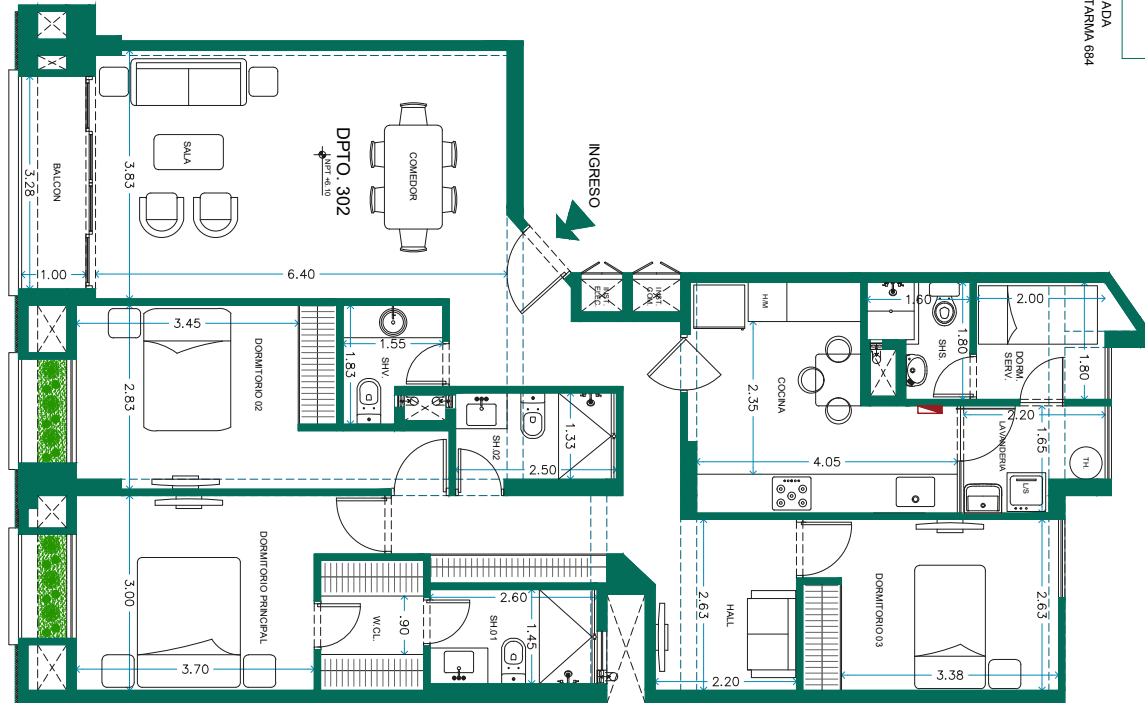
DEPARTAMENTO TÍPICO VISTA CALLE



135.40 m²
3 dormitorios
3 baños

- Sala – comedor
- Cocina
- Lavandería
- Sala de estar
- Balcón

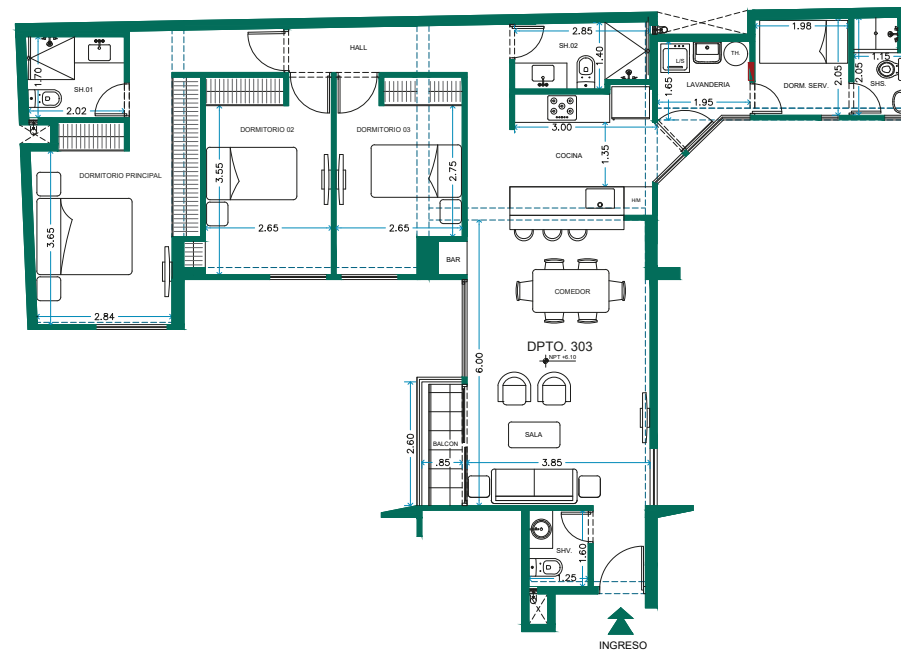
DEPARTAMENTO TÍPICO VISTA CALLE



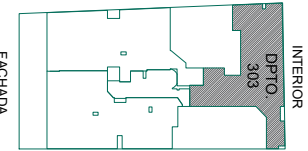
135.61 m²
 3 dormitorios
 3 baños

- Sala - comedor
- Cocina
- Lavandería
- Sala de estar
- Balcón

DEPARTAMENTO TÍPICO VISTA INTERIOR



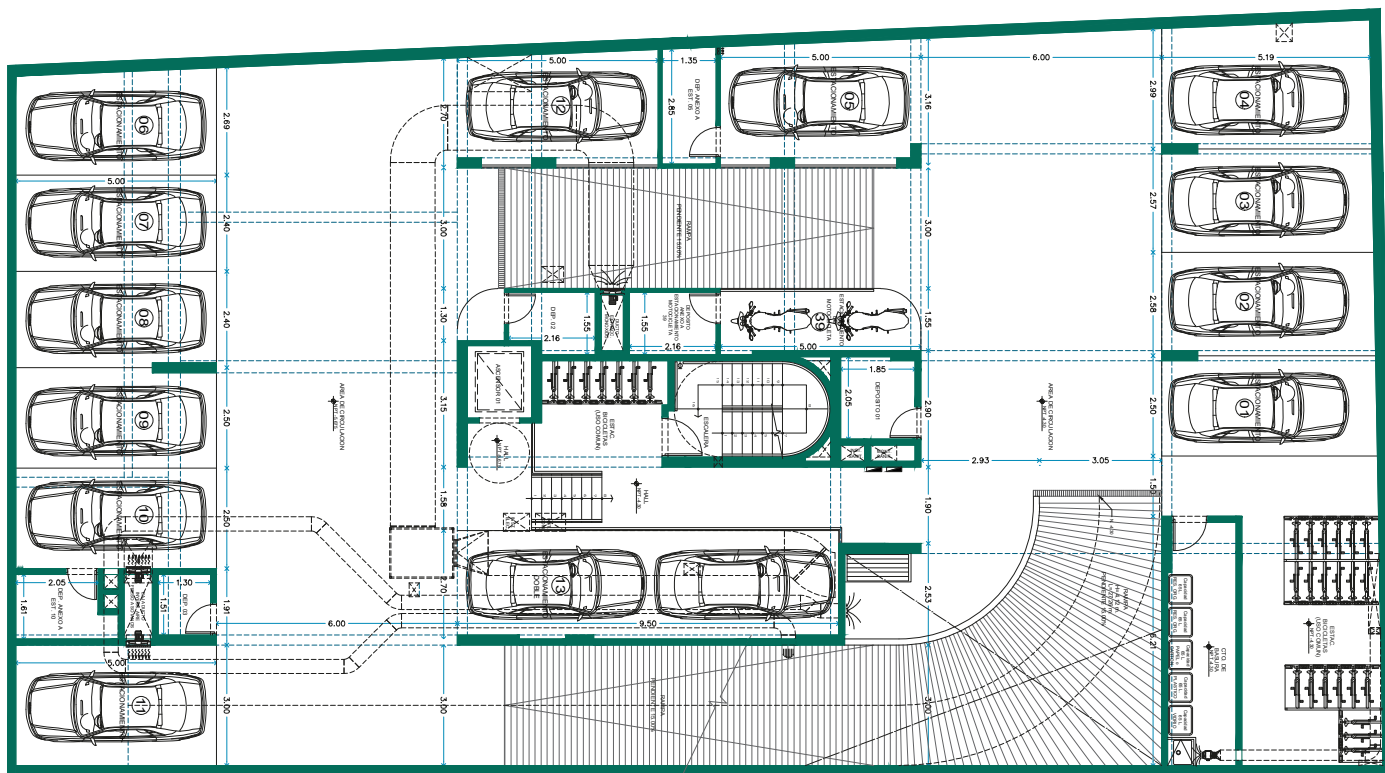
FACHADA
BATALLON TARMIA 084



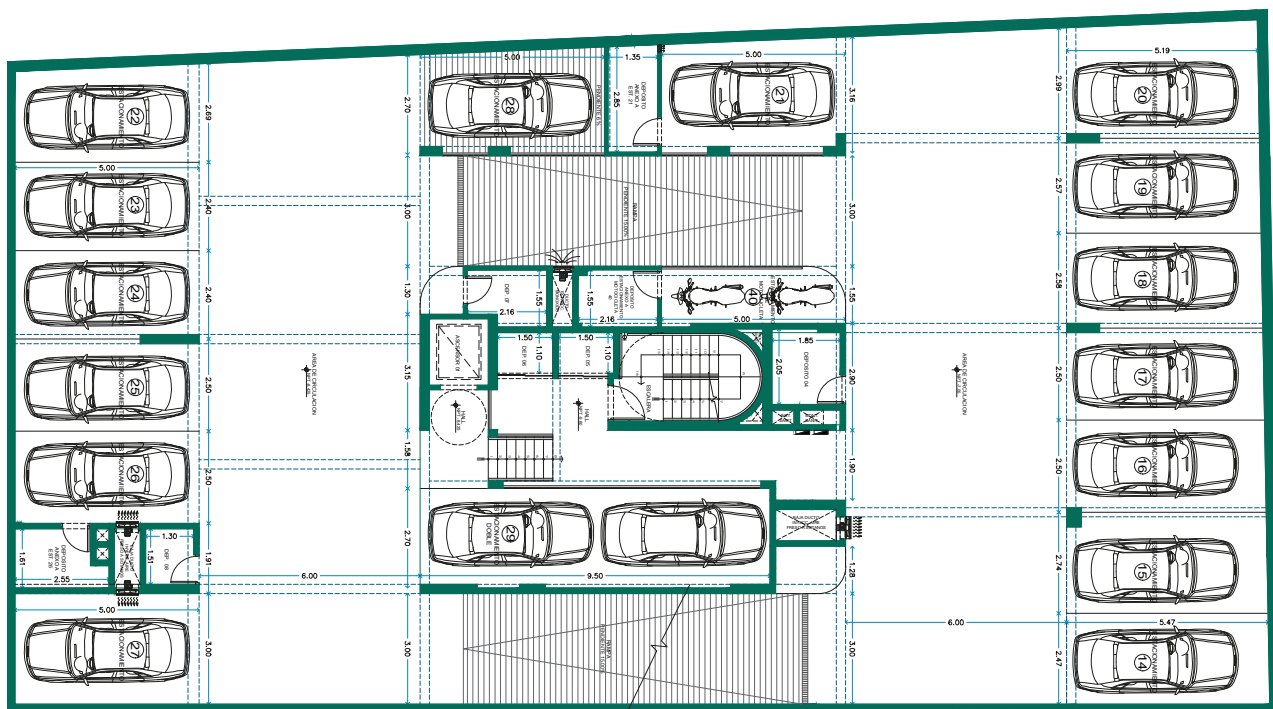
114.41 m²
3 dormitorios
3 baños

- Sala – comedor
- Cocina
- Lavandería
- Sala de estar
- Balcón

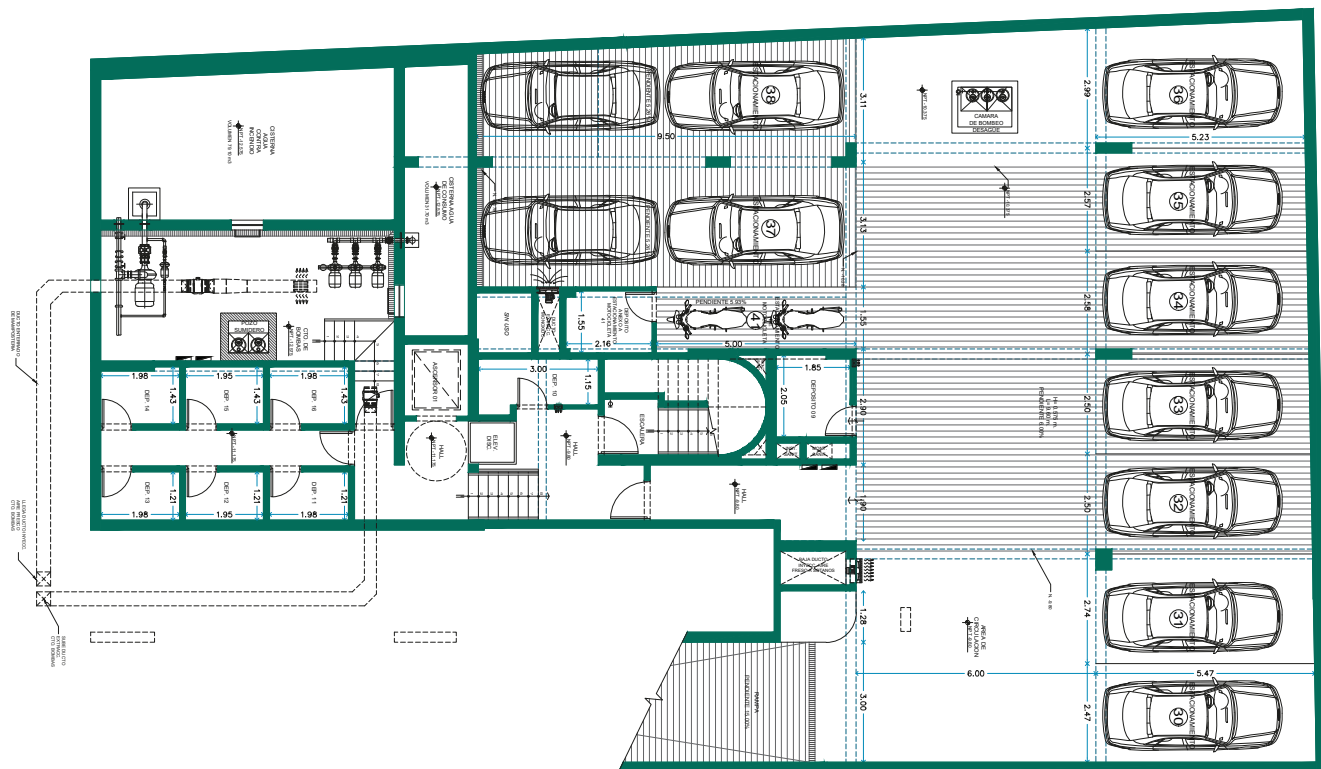
PLANTA PRIMER SÓTANO



PLANTA SEGUNDO SÓTANO



PLANTA TERCER SÓTANO



Imagenes referenciales



En esta terraza compartimos con amigos, celebramos con alegría, brindamos, parrillamos, reímos a carcajadas, nos abrazamos, cantamos con emoción ¡... ERES BIENVENIDO ...!



HERNANI CANESSA LOHMANN



LUIS MIGUEL BECERRA



SANDRO MORO MIRANDA

Vértice Arquitectos es una oficina de arquitectura ubicada en Lima desde el año 2000. La manera en cómo abordamos un proyecto parte del usuario al cual servimos considerando los distintos programas y requerimientos de cada proyecto. Buscamos que la experiencia de habitar cada uno de los ambientes diseñados sea la mejor posible, mejorando la calidad de vida de las personas que van a utilizar dichos espacios.

Esta forma de diseñar viene de 20 años de exploración en este campo, enfocándonos en mejorar continuamente tanto la capacidad técnica como la calidad estética en cada planteamiento. Confiamos que mediante nuestros proyectos podamos contribuir a la satisfacción de nuestros clientes y a la mejora del entorno urbano en las ciudades.

En Batallon Tarma 684, la propuesta de diseño incluye tres departamentos por piso, todos con adecuada iluminación y ventilación. El ingreso, a nivel de semisotano, da amplitud al peatón y permite una mejor comunicación entre el edificio y la calle. Se aprovecha también el retiro de la edificación y las áreas verdes para mejorar el paisaje urbano. La simetría de la fachada le da orden y elegancia al edificio. Esto se ve reforzado con el tratamiento del último piso, que se muestra en un plano más recesado que el resto de la edificación.

Los arquitectos del proyecto



Respaldo y confianza

Nuestro grupo empresarial cuenta con más de 25 años en el mercado inmobiliario, habiendo desarrollado durante este tiempo más de 36 proyectos multifamiliares.

Compromiso

Construir edificios sustentables diseñados por arquitectos de primer nivel, construidos bajo estrictos estándares de calidad y siempre supervisados por nuestro staff de ingenieros y arquitectos.

Por qué edifikarte

La satisfacción de más de 650 departamentos entregados y más de 36 edificios construidos, son la garantía para nuestros clientes.



TRAYECTORIA

25

AÑOS

+36

EDIFICIOS
ENTREGADOS

+650

DEPARTAMENTOS
ENTREGADOS

ÚLTIMOS PROYECTOS ENTREGADOS



VIVANCO 248
Chacarilla- Surco



LA REPÚBLICA
Los Rosales-Surco



CASA CLUB OLAECHEA
Jesús María



PRECURSORES 575
Chacarilla- Surco



PRECURSORES 130
Chacarilla-Surco



PRECURSORES 331
Chacarilla-Surco



MONTE CARMELO 330
Chacarilla- Surco



RECUERDOS 316
Chacarilla- San Borja



PRECURSORES 387
Chacarilla- San Borja



MONTE MAYOR 153
Chacarilla- Surco



HUASCAR 1927
Jesús María



CONDE DE LA VEGA 128
Chacarilla- Surco

Construimos pensando en ti ... !



Promueve:	Construcciones Edifikarte SAC
Construye y vende:	Construcciones Edifikarte SAC
Arquitectura:	Vertice Arquitectos
Diseño de fachada:	Vertice Arquitectos
Proyecto:	<p>Batallon Tarma 684</p> <ul style="list-style-type: none"> - 21 departamentos: 17 flats y 4 dúplex - 3 departamentos por piso - 13 departamentos con vista a la calle - 8 departamentos con vista interior - Pisos del edificio: seis pisos más azotea - Sótanos: tres sótanos más cisternas - Estacionamientos: 42 estacionamientos vehiculares 03 estacionamientos para motocicletas - Ascensores: 1 ascensor
Areas:	Flats desde 110 m2 - 115 m2 - 135 m2 de tres dormitorios y dúplex desde 180 m2 - 200 m2 de tres dormitorios.
Distribucion:	Sala - comedor, balcón, baño de visita, cocina, tres dormitorios con baño y closet, sala de estar y área de servicio completa.
Brochure:	Las fotografías y las características de los acabados que se muestran en el presente material publicitario son referenciales.




Detalles que hacen la diferencia:

- Amplio lobby de ingreso.
- Diseño arquitectónico moderno.
- Dormitorio principal con amplio closet.
- Estacionamientos paralelos y depósitos.
- Sistema de cámaras de vigilancia en áreas comunes.
- Estacionamientos para bicicletas.
- Instalaciones de gas natural.
- Área social: zona de terraza con parrilla.



Jiron Batallon Tarma 684
Urbanización
Valle Hermoso de Monterrico
Santiago de Surco

Cel: 964 104 126
Cel: 923 054 353
Cel: 981 386 111 
inmobiliaria@edifikarte.com.pe

OFICINA CENTRAL:
Calle La Brea y Pariñas 102,
Oficina 1103 - 1104
Urb. Tambo de Monterrico
Santiago de Surco
www.edifikarte.com.pe



EDIFIKARTE
GRUPO INMOBILIARIO

www.edifikarte.com.pe